



## GÎTE LES QUEUES DE RENARD - SAINT-MARTIN-DE-GURSON

## GÎTE LES QUEUES DE RENARD - SAINT-MARTIN-DE-GURSON

Location de Vacances 4 personnes entre ST Emilion et  
Bergerac Vallée de l'Isle - Périgord

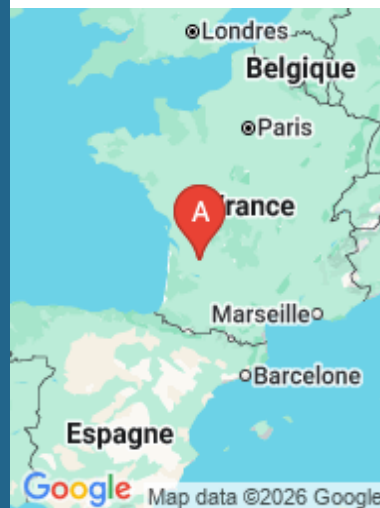
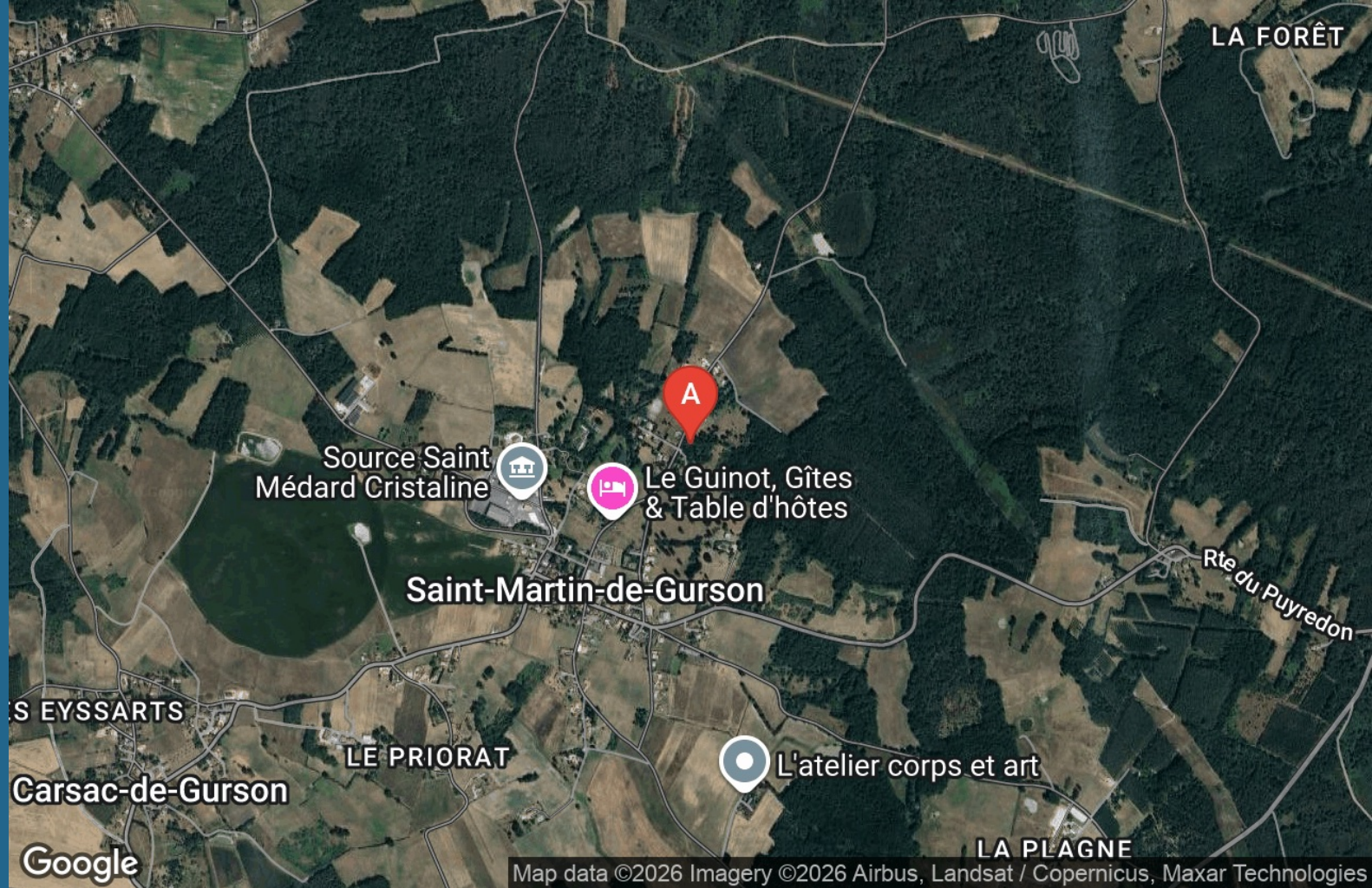
<https://gite-lesqueuesderenard.fr>



Jean-Paul MARTIN

+33 6 70 25 99 00

**A** Gîte Les Queues de Renard - Saint-Martin-De-Gurson : La Tuilière, Queues de Renards  
24610 SAINT-MARTIN-DE-GURSON





## Gîte Les Queues de Renard - Saint-Martin-De-Gurson



Appartement



4

personnes



2

chambres



150

m2

Entre Bergerac et St Emilion, ce gîte se situe au 1er étage d'une ancienne ferme. Il vous apportera quiétude et sérénité. L'espace, la vue sur la campagne environnante sont les atouts majeurs de cette location. Coin cuisine, séjour, salon, salle d'eau avec sauna, WC, climatisation réversible. CH1 : 1 lit 160 CH2 : 1 lit 140 Piscine couverte et chauffée de mai à septembre, sécurisée par un mur et une porte, à partager avec les propriétaires, terrain non clos, parking privé, terrasse, salon de jardin, chaises longues, barbecue, plancha. Les + : L'étang pour la pêche sur place La Base de Loisirs de Gurson





# Pièces et équipements

<i>Chambres</i>	Chambre(s): 2 Lit(s): 0	dont lit(s) 1 pers.: 0 dont lit(s) 2 pers.: 2
<i>Salle de bains / Salle d'eau</i>	Salle(s) d'eau (avec douche): 1	
<i>WC</i>	WC: 1 WC indépendants	WC privés
<i>Cuisine</i>	Coin cuisine à disposition (chambre d'hôtes) Plancha	Cuisine
	Combiné congélation Four Lave vaisselle	Congélateur Four à micro ondes Réfrigérateur
<i>Autres pièces</i>	Balcon Séjour	Salon Terrasse
<i>Media</i>	Chaîne Hifi Wifi	Télévision
<i>Autres équipements</i>	Lave linge privatif	
<i>Chauffage / AC</i>	Chauffage Climatisation	
<i>Bien être</i>	Sauna	
<i>Exterieur</i>	Barbecue Jardin privé Terrain non clos	Cour Salon de jardin
<i>Divers</i>		

## Infos sur l'établissement



*Communs*

Dans maison  
Mitoyen propriétaire

Entrée indépendante



*Activités*



*Réseaux*

Accès Internet



*Stationnement*

Parking



*Services*



*Extérieurs*

Piscine partagée  
Piscine couverte

Piscine chauffée

## A savoir : conditions de la location

*Arrivée* Arrivée à partir de 16 heure

*Départ* Départ avant 10 heure

*Langue(s)  
parlée(s)* Français

*Annulation/  
Prépaiement/  
Dépot de  
garantie*

*Moyens de  
paiement* Chèques bancaires et postaux Espèces  
Virement bancaire

*Ménage*

*Draps et Linge  
de maison* Draps et/ou linge compris

*Enfants et lits  
d'appoints* Lit bébé

*Animaux  
domestiques* Les animaux ne sont pas admis.

## Tarifs (au 09/03/26)

Gîte Les Queues de Renard - Saint-Martin-De-Gurson

hors période juillet- aout réduction sur le prix 60 € la nuit pour deux personnes

Tarifs en €:	Tarif 1 nuit en semaine (L, M, M, J, D)	Tarif 1 nuit en weekend (V ou S)	Tarif 2 nuits weekend (V+S)	Tarif 7 nuits semaine
du 28/03/2026 au 27/06/2026	65€		130€	460€
du 27/06/2026 au 29/08/2026	85€			600€
du 29/08/2026 au 31/10/2026	65€		130€	460€

# Mes recommandations

Guide Touristique

Carte Vélo Route Voie Verte

OFFICES DE TOURISME VALLÉE DE L'ISLE  
WWW.TOURISME-ISLEPERIGORD.COM



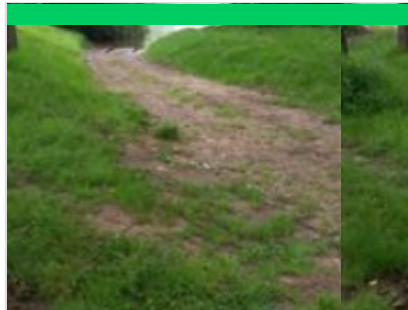
## Lac de Gurson

+33 5 53 82 53 15# +33 5 53 82 53 16

<https://www.dordogne.fr/que-faire-en-dc>

3.6 km  
📍 VILLEFRANCHE-DE-LONCHAT 🌿 1

La nature et le sport se sont donnés rendez-vous à Gurson ! Conçu et aménagé pour que chacun puisse y vivre ses loisirs à son rythme, le lac de Gurson vous propose une multitude d'activités sportives adaptée à tous. Vous pouvez vous y adonner aux joies de la baignade ; gratuite, elle est surveillée par des MNS diplômés pendant la saison. Le lac de Gurson, c'est aussi des aires de jeux, terrains de beach volley, pêche, activités nautiques, randonnée et pour votre séjour en famille des animations. Accès libre et gratuit toute l'année. Site labellisé Pavillon Bleu depuis 2015 et Tourisme et Handicaps depuis 2016 (pour les quatre handicaps).



## Cale de mise à l'eau Mènesplet

5.4 km  
📍 MENESPLET 🌿 2

En rive gauche, commune de Mènesplet, derrière l'église de Mènesplet.



## Jeu de piste "Le défi des deux rives"

+33 5 53 82 23 77  
Place Clemenceau

7.1 km  
📍 MONTPON-MENESTEROL 🌿 3

Le Défi des Deux Rives : une aventure inoubliable pour toute la famille ! Prêt(e) à découvrir Montpon autrement ? Partez à l'aventure avec ce jeu de piste conçu pour les 4-12 ans, idéal pour explorer la ville en famille ou entre amis. Ta mission : percer le secret de l'identité du mystérieux Grand Maître de la rivière. Mais attention, ce n'est pas une simple promenade ! Pour réussir, tu devras résoudre des énigmes, relever des défis et surtout, être attentif à tout ce qui t'entoure. Heureusement, tu ne seras pas seul ! Compte sur Flip-Flap la carpe, Gribouille la loutre ou encore Pikou le pigeon pour te guider tout au long de ton périple. Lance-toi dans cette aventure pleine de rires et de découvertes, où chacun peut participer et partager un moment unique en famille ou entre amis. Livret-jeu disponible à l'Office de Tourisme pour seulement 3 €. À toi de jouer !



## La Forêt du Vignoble

+33 5 53 81 04 90  
243, chemin de la maison rose

15.1 km  
📍 BEAUPOUYET 🌳 1

La Forêt enchantée vous invite à découvrir un univers fantastique, avec plusieurs circuits enfants. Des histoires illustrées servent de fil conducteur et pimentent le parcours. De multiples décorations agrémentent les lieux ajoutant une touche fantastique au décor naturel. Un Labyrinthe Végétal, des parcours pédestres et VTT balisés, sont également disponibles toute l'année, à tout moment.



## Les Etangs de la Jemaye

+33 5 53 06 80 17# +33 5 53 90 03 10

26.2 km  
📍 LA JEMAYE 🌳 2

Le site du grand étang de la Jemaye, propriété du Conseil Général sur le canton de Ribérac, constitue un site naturel typique de la région de la Double: chapelet d'étangs, forêts étendues, prairies humides et parsemées,... Le site propose des activités très variées: chemins de randonnées, parcours de santé, sentier de découverte, baignades et commerces pendant la saison estivale. Surveillance de baignade assurée du 15 juin à fin août de 13h à 19h du lundi au vendredi et de 11h à 20h Week-end et fêtes. Le site a reçu le label Pavillon Bleu en 2015.

# Mes recommandations (suite)

Guide Touristique

Carte Vélo Route Voie Verte

OFFICES DE TOURISME VALLÉE DE L'ISLE  
[WWW.TOURISME-ISLEPERIGORD.COM](http://WWW.TOURISME-ISLEPERIGORD.COM)



## Jeu de piste "sur les pas d'Asterius"

+33 5 53 54 13 85

Office de tourisme Place de la  
République

<http://tourisme-isleperigord.com>

39.0 km

SAINT-ASTIER



Pour observer et découvrir la ville à son rythme, en s'amusant en famille à résoudre des énigmes. A partir de 7 ans. Support disponible à l'Office de Tourisme.



Map data ©2026

